

宽柔中学古来分校
2018 年度下半年初一科学学年考
答案卷

姓名: _____ ()
学号: _____

班级: _____
日期: 31-10-2018

家长签名: _____
成绩: _____

(B) 填充题 (10 题 x 1%= 10%) :

1.	2.	3.	4.	5.
6.	7.	8.	9.	10.

(C) 计算题 (3 题 = 10%) :

1. 王力宏以 30m/s 的平均速度从学校驾驶到附近的 AEON, 整个驾驶过程只花了 7 分钟。请问此位移为多少? (3%)	2. 有一条弹簧原长为 6cm, 当张惠妹向弹簧施 3N 的拉力时, 长度变为 7.2cm, 那么若收到 7N 时的长度会为多少? (3%)	3. 陶喆的质量为 50kg, 当他双脚站立于地面上时, 请找出他对地面产生的压强。(4%) (单脚面积: 250cm ² ; g=10N/kg)
--	--	---

(D) 简答题 (4 题 X10% = 40%) :

1. (a) 请列出图 1 的三种平衡的类型。(3%)

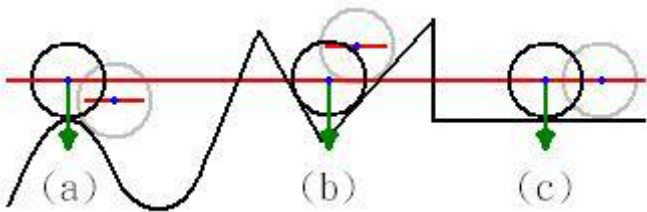


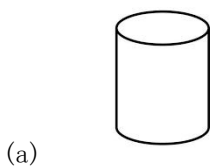
图 1

	平衡类型
a	
b	
c	

(b) 当物体静止不动时, 它是处于平衡状态。要确保物体能保持平衡状态时, 需具备哪三个条件? (3%)

(c) 赛车设计成又矮又宽的两大因素是因为_____。(2%)

(d) 请画出物体的重心。(2%)



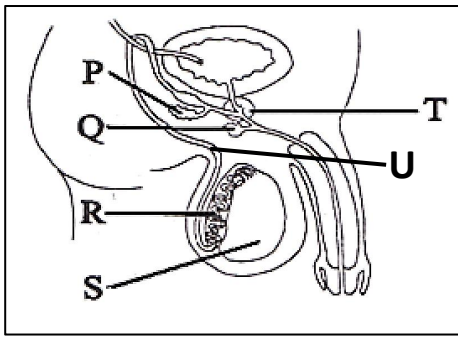


图 2

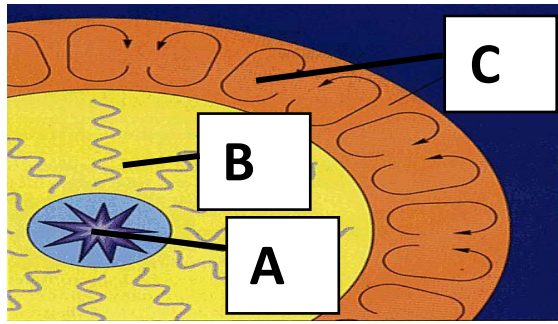


图 3

2. 请使用图 2 作答 no. 2 题。

(a) 试问构造 S 的两项功能。(3%)

(b) 若要绝育而进行结扎手术，必须扎住哪个部分？(1%)

(c) 请列出两项男生第二性征的展现。(2%)

(d) 请各别列出两个关于精子和卵细胞的不同点。(4%)

3. 请使用图 3 作答 no. 3 题。

(a) 请填上适当的太阳内部结构。(3%)

A: _____ B: _____ C: _____

(b) 请列出各太阳大气所发生的太阳活动。(3%)

(i) 光球层: _____ (ii) 色球层: _____ (iii) 日冕: _____

(c) 请填上符合以下特点的行星。(4%)

(i) 表面是激烈运动的大气，有显著的大红斑。(_____)

(ii) 没有卫星围绕着的行星。(_____) 答案有两个

(iii) 唯一一个自转方向是逆时针的行星。(_____)

4.

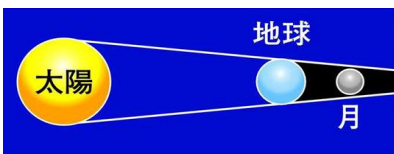


图 4(i)

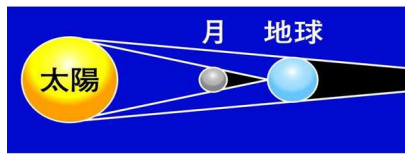


图 4(ii)

(a) 请列出图 4 在不同时段所发生的月相名称。(2%)

4(i): _____ 4(ii): _____

(b) 为什么日食不是每个月都会发生？(2%)

(c) 月球只遮住太阳的中心部分而露出一圈日面时，这种天文现象称为 _____ (1%)

(d) 蜡笔小新在海边观测到上弦月时，这一天大概时农历初几？那时候海边的潮汐是属于大潮或是小潮？(2%)

(d) 什么是公元？(1%)

(e) 请说明公历的两个特点。(2%)
